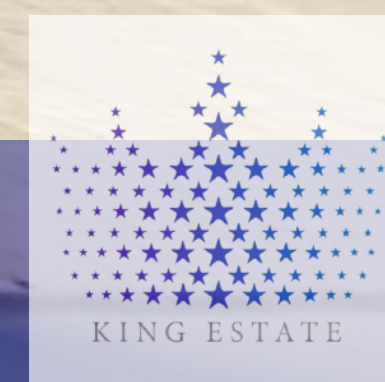




Большой Толмачёвский пер., дом 4, стр. 1



Основные параметры:

площадь: 174 кв.м.

этаж: 1

состояние: за выездом арендатора

высота потолков: 3,3 м.

планировка: зальная

здание: жилое

парковка: городская

статус: освобождение по договоренности

электроэнергия: 25 кВт. (возможно увеличение)

Помещение свободного назначения. Первая линия домов. Большие витринные окна по фасаду здания. Все коммуникации центральные. Интенсивный трафик. Есть возможность размещение летней веранды. 1й этаж 87 кв.м., антресоль 87 кв.м.

Коммерческие условия:

арендная плата: 1 000 000₽ в месяц

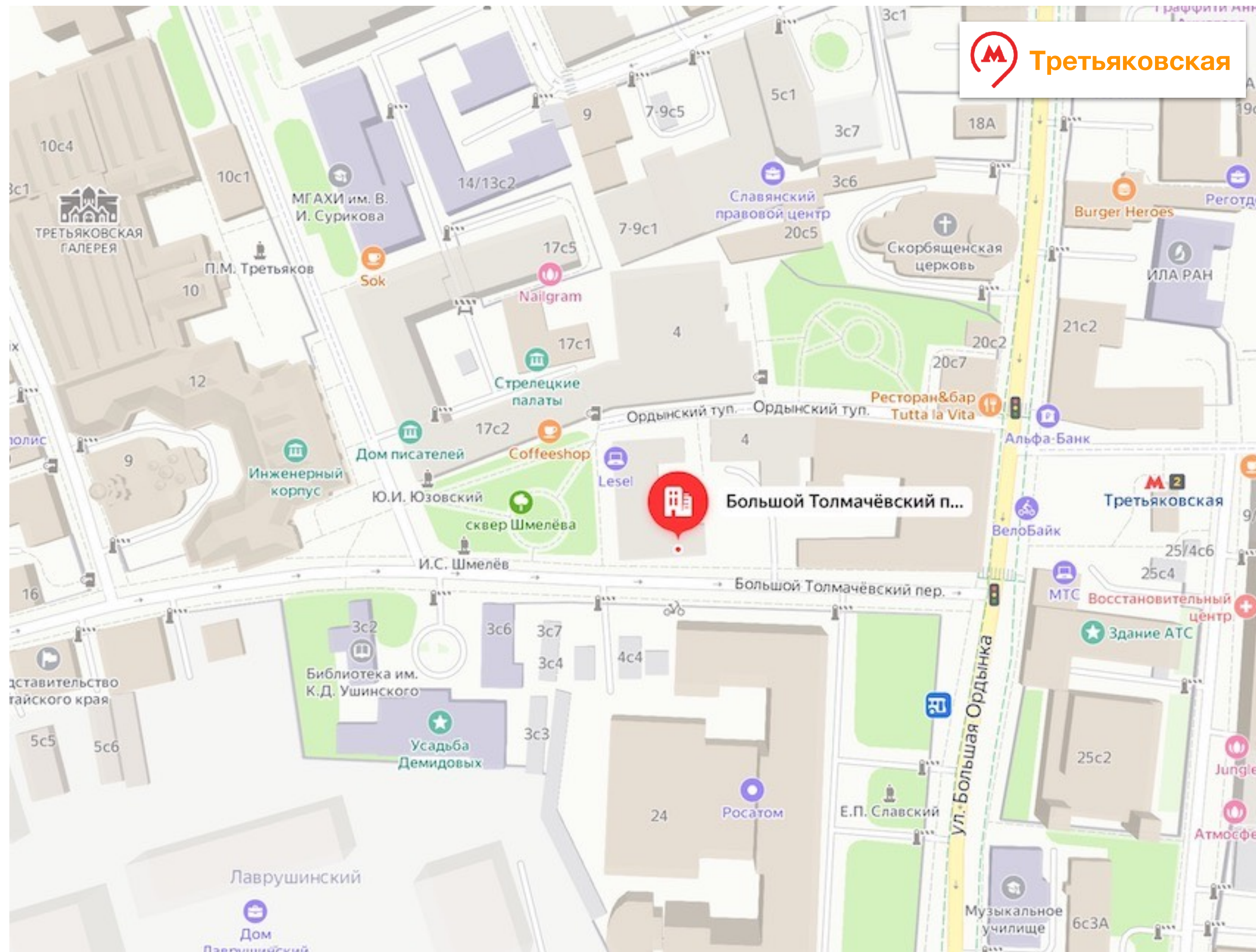
система налогообложения: НДС

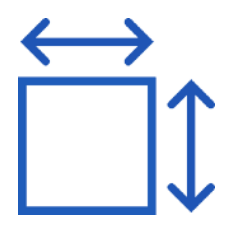
обеспечительный платеж: 1 месяц

срок договора: от 1 года

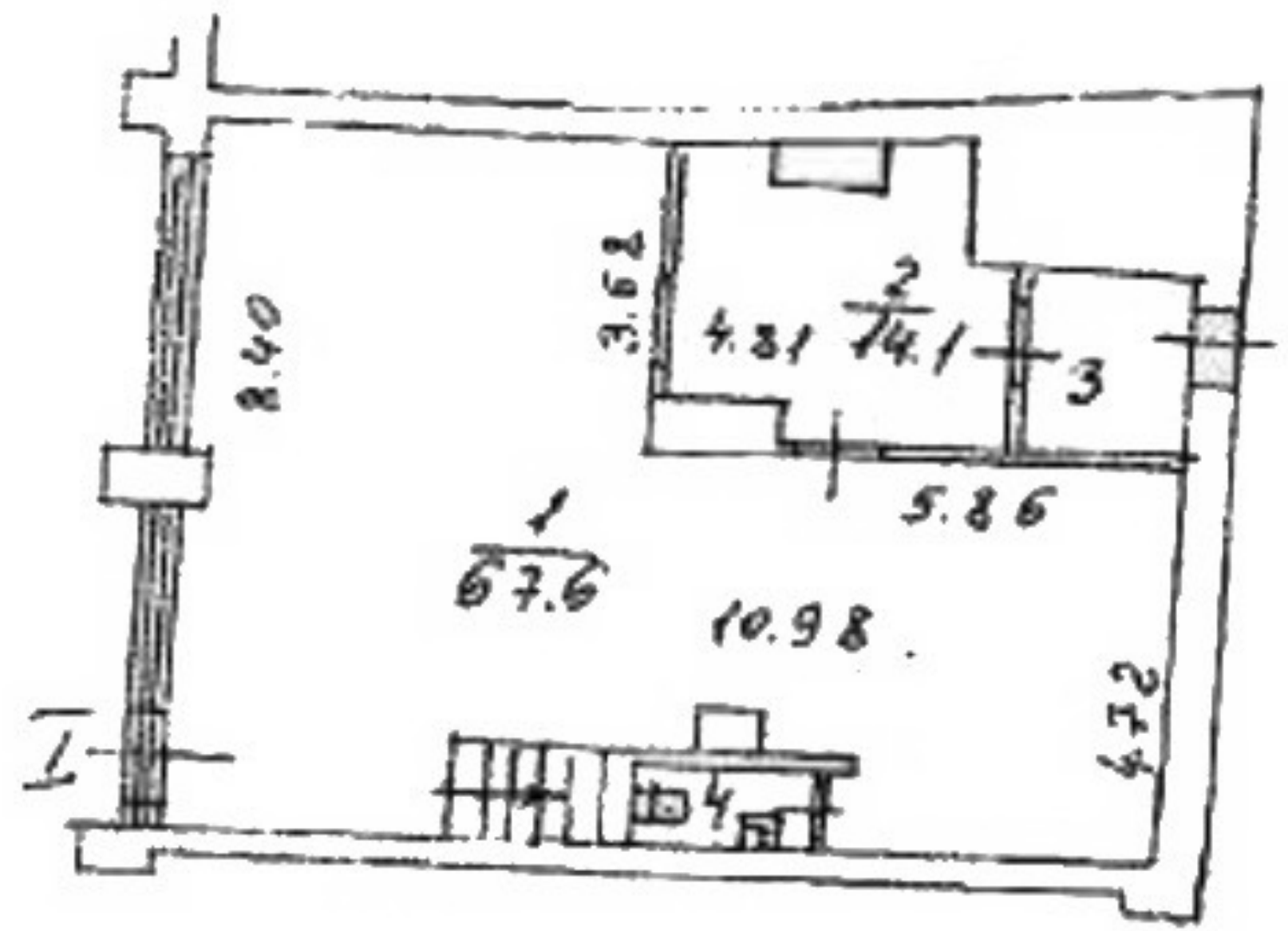
индексация: обсуждается

арендные каникулы: обсуждаются

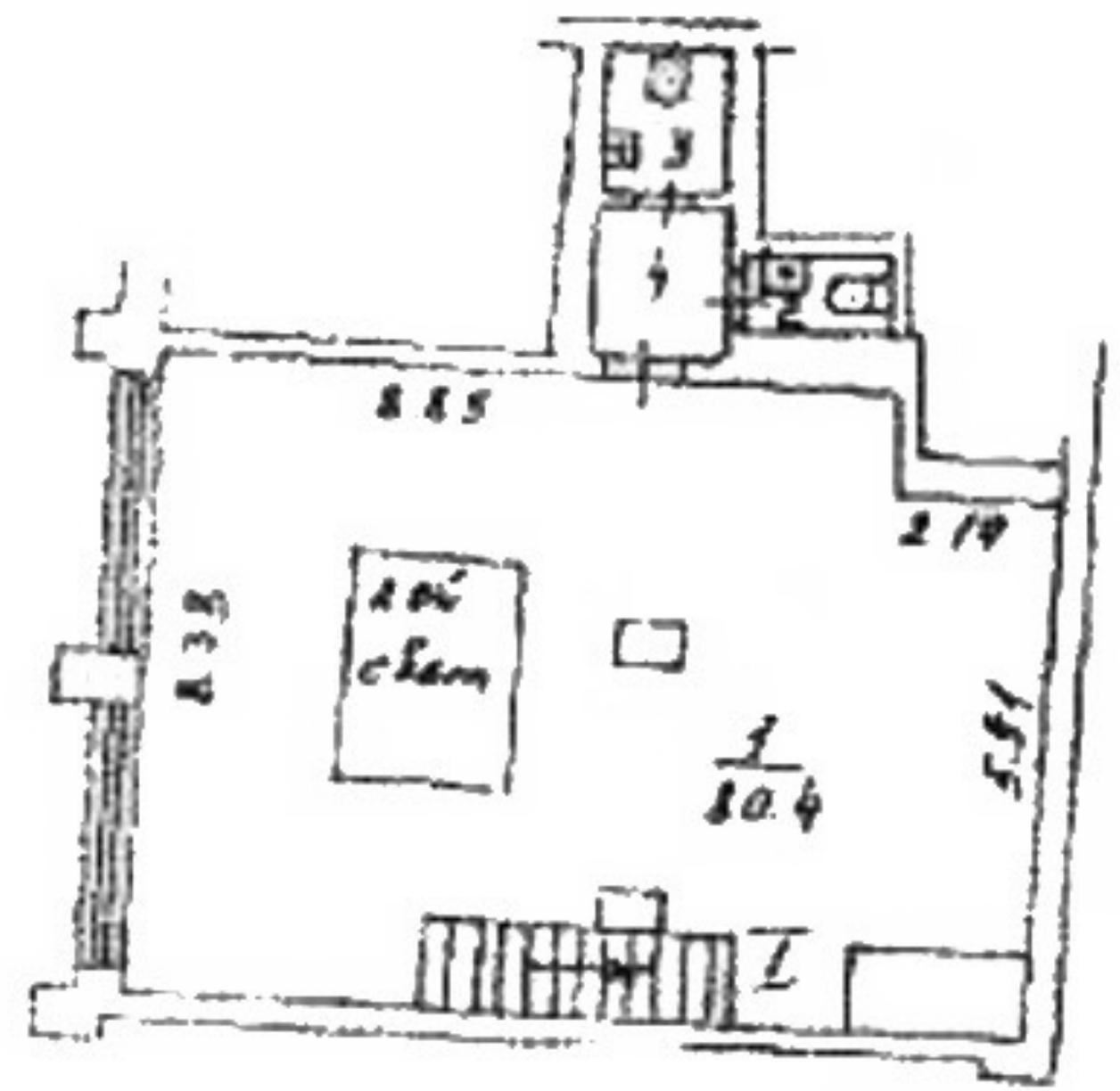


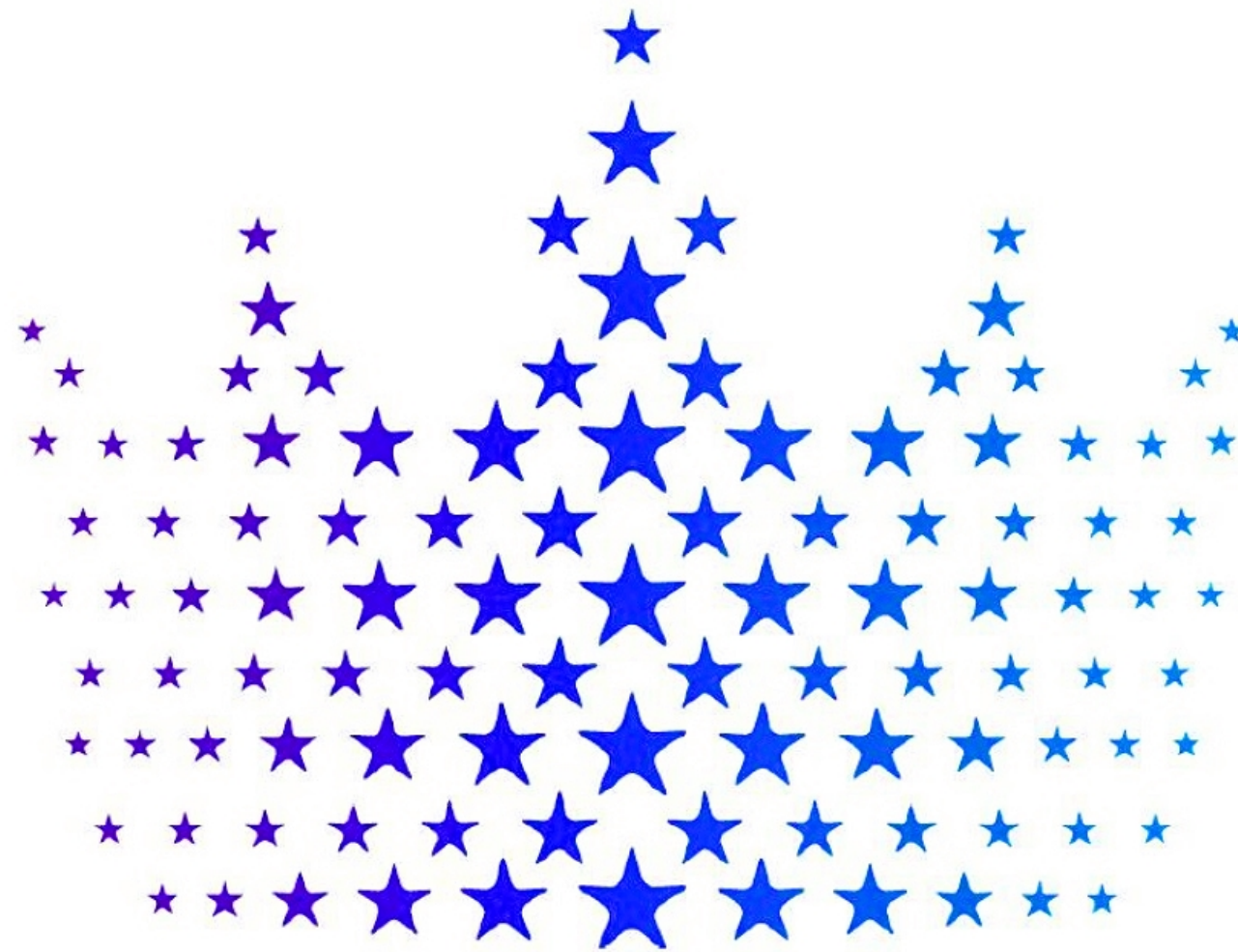


1 ЭТАЖ



АНТРЕСОЛЬ 1 ЭТАЖ





KING ESTATE

ОТДЕЛ ТОРГОВОЙ НЕДВИЖИМОСТИ

+7 (495) 740 85 32

info@kingestate.ru